

**do Regulaminu Organizacyjnego Samodzielnego Publicznego Szpitala
Wojewódzkiego im. Jana Bożego w Lublinie – tekstu jednolitego
wprowadzonego Obwieszczeniem Nr 1/2014 Dyrektora z dnia 11.06.2014 r.**

Działając w ramach uprawnień statutowych wynikających z § 7 ust. 2 Statutu Samodzielnego Publicznego Szpitala Wojewódzkiego im. Jana Bożego w Lublinie oraz na podstawie § 84 ust. 1 Regulaminu Organizacyjnego Samodzielnego Publicznego Szpitala Wojewódzkiego im. Jana Bożego w Lublinie i art. 23 ust. 1 ustawy z dnia 15 kwietnia 2011 r. o działalności leczniczej (t. j. Dz. U. z 2018 r. poz. 160 z późn. zm.), wprowadza się następujące zmiany w Regulaminie Organizacyjnym Samodzielnego Publicznego Szpitala Wojewódzkiego im. Jana Bożego:

§ 1

I. W rozdziale III. *Struktura Organizacyjna Szpitala*:

1. W § 10 ust. 2:

1) pkt 3) przyjmuje nowe brzmienie:

„Oddział Chorób Płuc i Intensywnej Terapii, ul. Sieroca 2B:

- a) Izba Przyjęć Oddziału Chorób Płuc,
- b) Pracownia Bronchoskopowa,
- c) Stanowisko Intensywnej Terapii.”

2) w pkt 4) po lit. a) dodaje się lit. b w brzmieniu: „Pracownia USG”,

3) w pkt 5) dodaje się lit. a) w brzmieniu: „Sala Porodowa”,

4) pkt 20) przyjmuje nowe brzmienie:

„Dział Diagnostyki RTG Nr 1:

- a) Pracownia Rentgenodiagnostyki Ogólnej, ul. Biernackiego 9,
- b) Pracownia Rentgenodiagnostyki Ogólnej, ul. Sieroca 2B,
- c) Pracownia USG, ul. Biernackiego 9,
- d) Pracownia Tomografii Komputerowej, Biernackiego 9.”

5) po pkt 20) dodaje się ust. 20a):

„Dział Diagnostyki RTG Nr 2, ul. Herberta 21:

- a) Pracownia Rentgenodiagnostyki Ogólnej,
- b) Pracownia USG,
- c) Pracownia Tomografii Komputerowej.”

2. W § 10 ust. 3 pkt 4) uchyla się lit. a).

II. W rozdziale IV. *Rodzaje Działalności Leczniczej i Zakres Udzielanych Świadczeń Zdrowotnych*, w § 12 ust. 3 uchyla się pkt 5).

III. W rozdziale VI. *Organizacja, zadania i współdziałanie poszczególnych jednostek i komórek organizacyjnych dla zapewnienia sprawnego i efektywnego funkcjonowania szpitala pod względem diagnostyczno-leczniczym, pielęgnacyjnym, rehabilitacyjnym i administracyjno-gospodarczym*:

1. 2. Pion Zastępcy Dyrektora ds. Lecznictwa - Schemat organizacyjny przyjmuje brzmienie w Załączniku nr 1 do niniejszego Aneksu.

2. W pionie Zastępcy Dyrektora ds. Lecznictwa, po zadaniach oddziału szpitalnego, w zapisach zatytułowanych *Oddziały szpitalne zapewniają całodobową opiekę stacjonarną w zakresie odpowiedniej specjalności*:

1) ust. 3 przyjmuje brzmienie: „Do zadań Oddziału Chorób Płuc i Intensywnej Terapii należy w szczególności:

- 1) Diagnostyka i leczenie pacjentów w zakresie chorób układu oddechowego w tym: gruźlicy i mykobakterioz, chorób śródmiąższowych płuc, astmy, POCHP, zaostrzeń przewlekłej niewydolności oddychania za pomocą nieinwazyjnej wentylacji mechanicznej, chorób nowotworowych z podawaniem chemioterapii.
 - 2) Diagnostyka kaszlu, duszności, krwioplucia.
 - 3) Świadczenie usług konsultacyjnych w zakresie reprezentowanej specjalności na rzecz innych oddziałów Szpitala.
 - 4) Wykonywanie badań czynnościowych układu oddechowego – spirometria z próbą rozkurczową, bronchofiberoskopia diagnostyczna z pobraniem materiału, bronchoskopia lecznicza, biopsja igłowa transtorakalna płuca pod kontrolą tomografii komputerowej, punkcja jamy opłucnej z aspiracją płynu – diagnostyczna i odbarczająca.
 - 5) Tlenoterapia domowa.
 - 6) Aerozoloterapia lecznicza.
 - 7) Udzielanie świadczeń zdrowotnych z zakresu intensywnej terapii na stanowisku intensywnej terapii polegających na prowadzeniu monitorowania podstawowych funkcji życiowych i stosowania dostępnych metod i technik terapeutycznych ze szczególnym uwzględnieniem inwazyjnych i wspomagających czynności podstawowych układów organizmu.”
 - 2) w ust. 7 pkt 1) przyjmuje brzmienie: „Udzielanie świadczeń zdrowotnych z zakresu intensywnej terapii w Oddziale Anestezjologii i Intensywnej Terapii oraz na stanowisku intensywnej terapii zlokalizowanym w Oddziale Chorób Płuc i Intensywnej Terapii polegających na prowadzeniu monitorowania podstawowych funkcji życiowych i stosowania dostępnych metod i technik terapeutycznych ze szczególnym uwzględnieniem inwazyjnych i wspomagających czynności podstawowych układów organizmu.”
 - 3) ust. 7a przyjmuje brzmienie: „Strukturę Oddziału Anestezjologii i Intensywnej Terapii tworzą:
 - 1) Oddział Anestezjologii i Intensywnej Terapii zlokalizowany przy ul. Zbigniewa Herberta 21,
 - 2) Oddział Anestezjologii zlokalizowany przy ul. Lubartowskiej 81,
 - 3) Stanowisko Intensywnej Terapii zlokalizowane przy ul. Sierociej 2B.”
 3. W Pionie Zastępcy Dyrektora ds. Lecznictwa, Przychodnie - Schemat organizacyjny przyjmuje brzmienie w Załączniku nr 2 do niniejszego Aneksu;
 4. W Pionie Zastępcy Dyrektora ds. Lecznictwa, po zadaniach Zespołu Przychodni Specjalistycznych i POZ, w zapisach zatytułowanych *Przychodnie zapewniają ambulatoryjną opiekę specjalistyczną w zakresie odpowiedniej specjalności*, w ust. 4 uchyla się pkt 1) oraz uchyla się ust. 4a w całości.
 5. W Pionie Zastępcy Dyrektora ds. Lecznictwa, Diagnostyka - Schemat organizacyjny przyjmuje brzmienie w Załączniku nr 3 do niniejszego Aneksu.
 6. 4. Pion Naczelnej Pielęgniarki - Schemat organizacyjny przyjmuje brzmienie w Załączniku nr 4 do niniejszego Aneksu.
- IV.** W rozdziale VII. *Przebieg procesu udzielania świadczeń zdrowotnych z zapewnieniem właściwej dostępności i jakości tych świadczeń w jednostkach i komórkach organizacyjnych szpitala* w § 25 w ust. 1 pkt 2) przyjmuje brzmienie: „Izba Przyjęć Oddziału Chorób Płuc, czynna od 7³⁰ do 15⁰⁵”.

§2

1. Ulega zmianie Załącznik nr 1 do Regulaminu Organizacyjnego *Cennik Świadczeń Zdrowotnych dla osób nieuprawnionych do bezpłatnych świadczeń zdrowotnych finansowanych ze środków publicznych* w częściach:
 - 1) „Cennik opłat za świadczenia udzielane w Pracowni Badań Czynnościowych Układu Oddechowego Oddziału Chorób Płuc i Gruźlicy”, którego nazwa przyjmuje brzmienie: „Cennik opłat za świadczenia udzielane w Pracowni Badań Czynnościowych Układu Oddechowego/Pracowni Badań Czynnościowych i Spirometrii”;
 - 2) „Cennik opłat za świadczenia udzielane w Izbie Przyjęć Ginekologiczno-Położniczej” oraz „Pozostałe”, tworzą wspólny cennik pod nazwą „Cennik opłat za świadczenia udzielane w Izbie Przyjęć/Poradni”.
2. Cenniki wymienione w ust. 1 przyjmują brzmienie określone w Załączniku nr 5 do niniejszego Aneksu.

§3

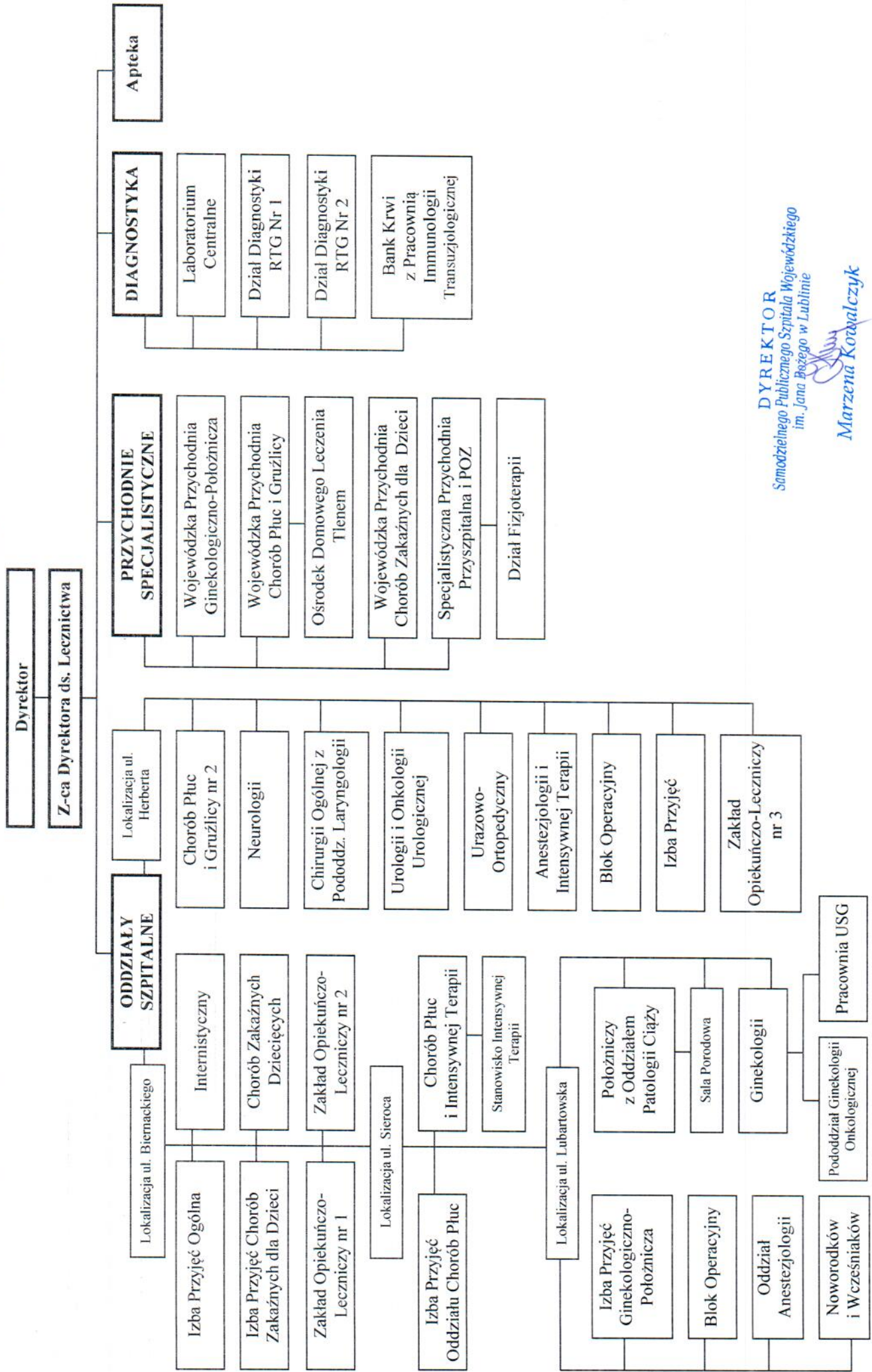
Pozostałe zapisy Regulaminu Organizacyjnego Samodzielnego Publicznego Szpitala Wojewódzkiego im. Jana Bożego w Lublinie pozostają bez zmian.

§4

Aneks wchodzi w życie z dniem podpisania.

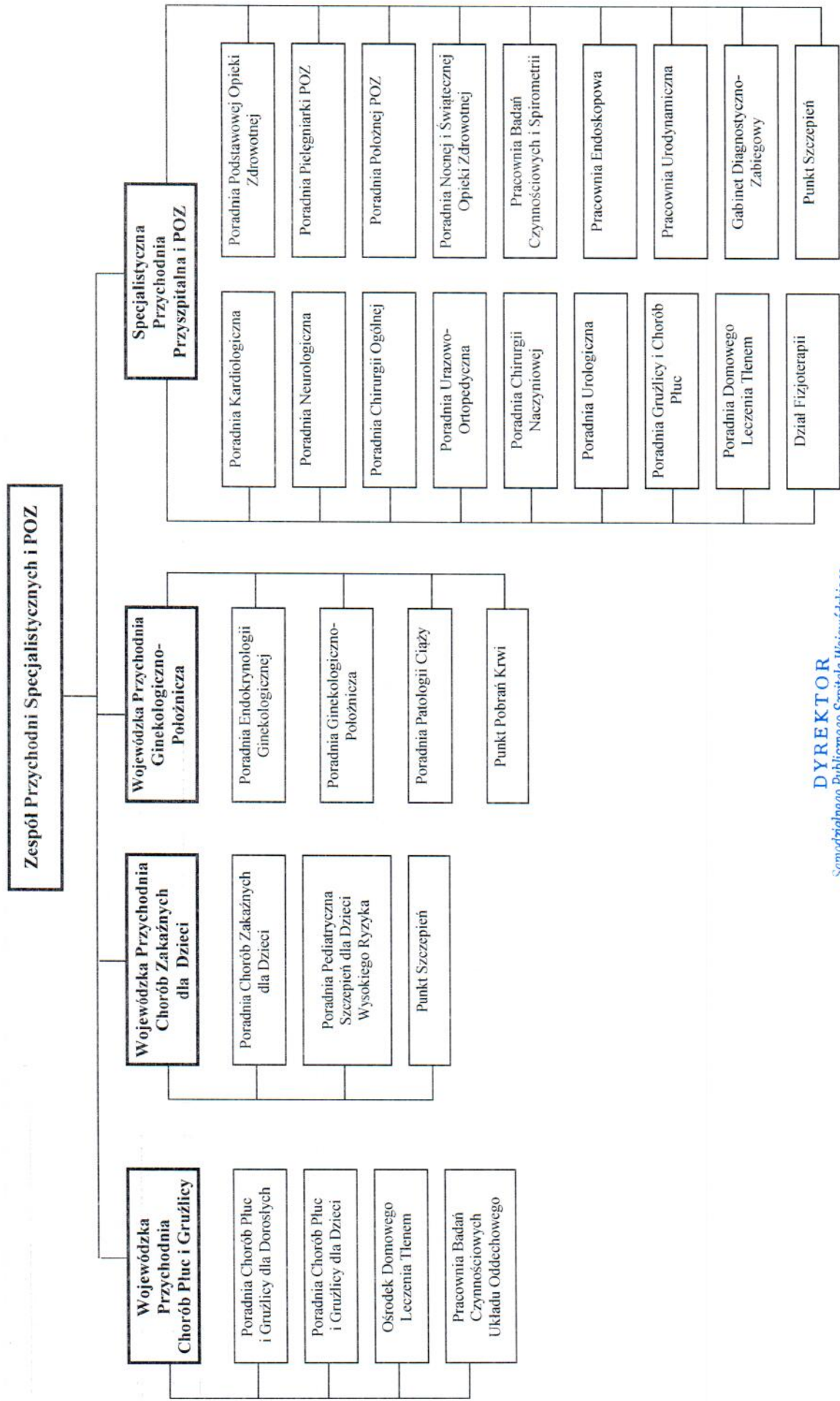
DYREKTOR
Samodzielnego Publicznego Szpitala Wojewódzkiego
im. Jana Bożego w Lublinie


Marzena Kowalczyk



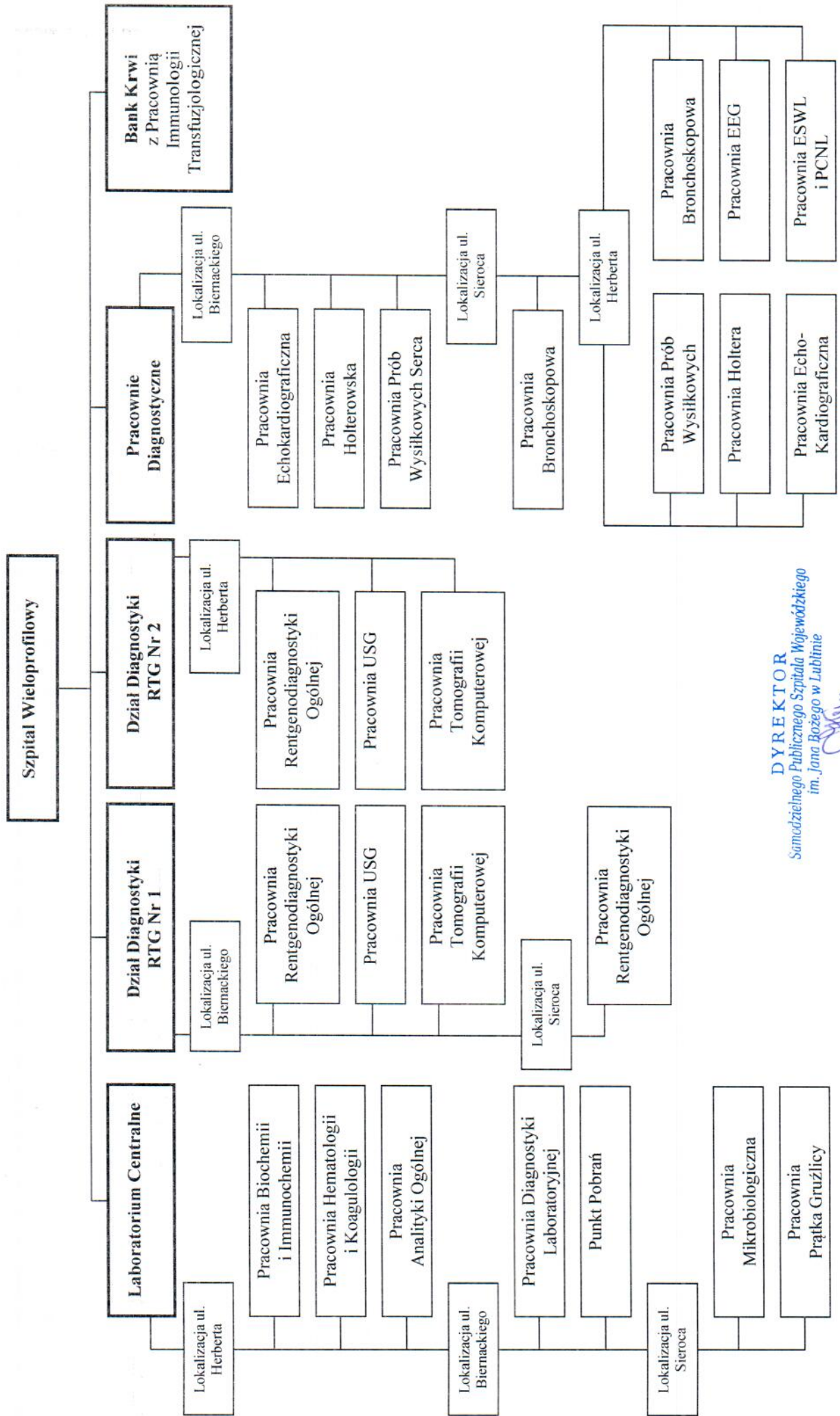
DYREKTOR
 Samodzielnego Publicznego Szpitala Wojewódzkiego
 im. Jana Pęzego w Lublinie

Marzena Kozalczyk
 Marzena Kozalczyk

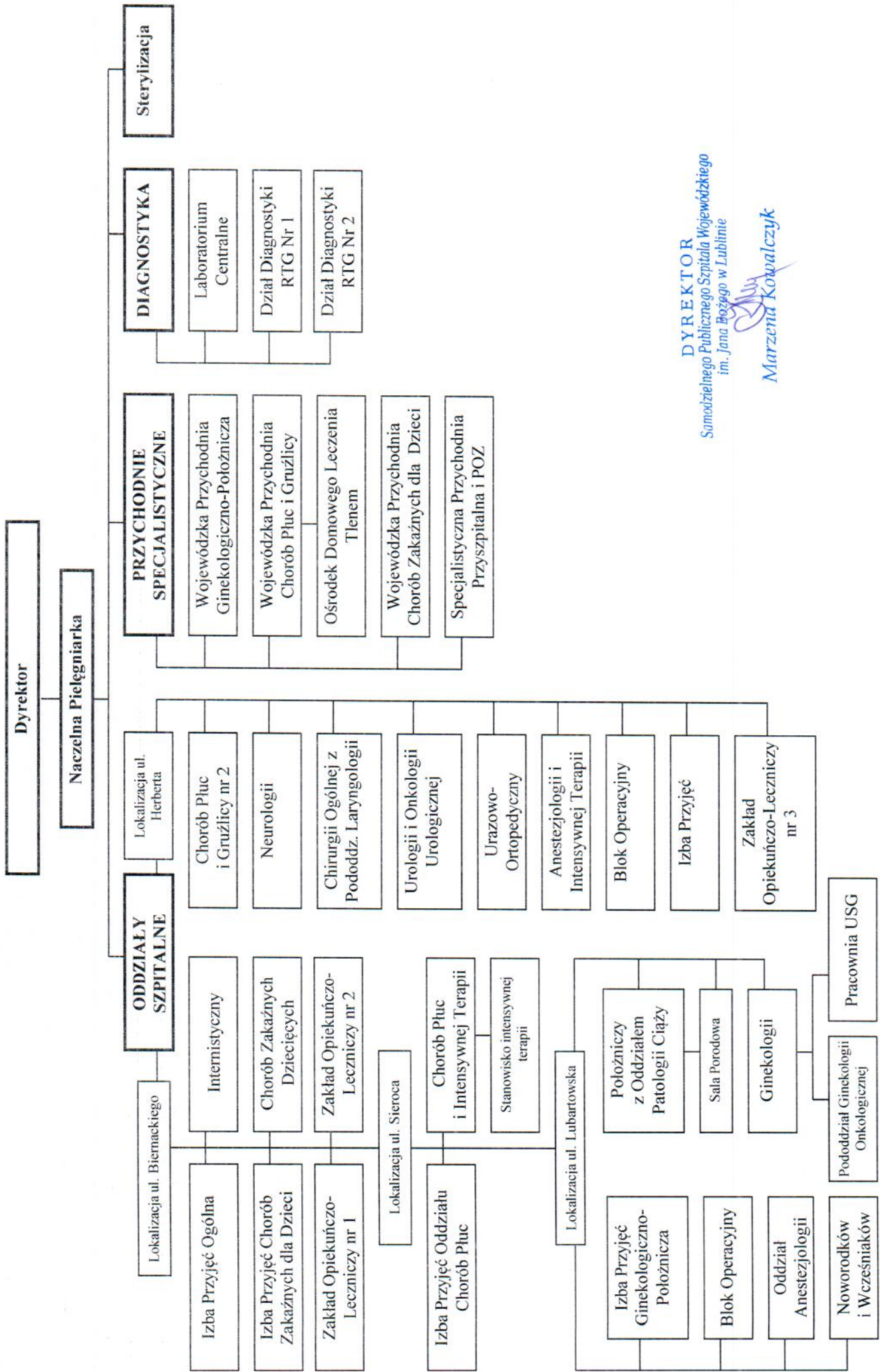


DYREKTOR
Samodzielnego Publicznego Szpitala Wojewódzkiego
im. Jana Bożego w Lublinie

Marzena Kowalczyk
Marzena Kowalczyk



DYREKTOR
 Samodzielnego Publicznego Szpitala Wojewódzkiego
 im. Jana Bożego w Lublinie
Marzena Kowalczyk



DYREKTOR
 Samodzielnego Publicznego Szpitala Wojewódzkiego
 im. Jana Bożego w Lublinie
Marzena Kowalczyk



Załącznik nr 5 do Aneksu nr 13 do Regulaminu Organizacyjnego

Załącznik nr 1 do Regulaminu Organizacyjnego

CENNIK ŚWIADCZEŃ ZDROWOTNYCH
DLA OSÓB NIEUPRAWNIONYCH DO BEZPŁATNYCH ŚWIADCZEŃ
ZDROWOTNYCH FINANSOWANYCH ZE ŚRODKÓW PUBLICZNYCH

**CENNIK OPŁAT ZA ŚWIADCZENIA UDZIELANE W PRACOWNI
BADAŃ CZYNNOSCIOWYCH UKŁADU ODDECHOWEGO / PRACOWNI
BADAŃ CZYNNOSCIOWYCH I SPIROMETRII**

Lp.	Nazwa zabiegu	Cena w zł
1.	Punkcja jamy opłucnowej/płuca	115
2.	Badanie spirograficzne bez opisu	30
3.	Badanie spirograficzne z opisem	50
4.	Badanie spirograficzne po podaniu leku rozszerzającego oskrzela bez opisu	70
5.	Badanie spirograficzne po podaniu leku rozszerzającego oskrzela z opisem	90
6.	Badanie spirograficzne po podaniu leku skurczowego bez opisu	70
7.	Badanie spirograficzne po podaniu leku skurczowego z opisem	90
8.	Test prowokacyjny z alergenem wziewnym	200
9.	Test prowokacyjny z aspiryną lub związkami pyrazolonowymi	200
10.	Test prowokacyjny z czynnikiem zawodowym	200
11.	Bodypletyzmografia	120
12.	Inhalacje lecznicze	10

**CENNIK OPŁAT ZA ŚWIADCZENIA UDZIELANE
W IZBIE PRZYJĘĆ / PORADNI**

Lp.	Nazwa świadczenia	Cena w zł
1.	Porada ginekologiczna z badaniem ginekologicznym	70
2.	Badanie USG ginekologiczne	70
3.	Badanie KTG	40
4.	Pobranie materiału genetycznego, w przypadku pacjentki przywiezionej z powodu gwałtu	30
5.	Cytologia ginekologiczna	15
6.	Pobranie krwi do badania laboratoryjnego	20
7.	Iniekcja domięśniowa / podskórna	20
8.	Iniekcja dożylna / śródskórna	30
9.	Odczyn tuberkulinowy	30
10.	Wlew kroplowy	50
11.	Założenie cewnika Foleya	40
12.	Wymiana cewnika Foleya	45
13.	Pomiar poziomu glikemii glukometrem	6
14.	Pomiar RR	8
15.	Badanie EEG + opis	90
16.	Opieka pielęgniarska do 3 godzin	30
17.	Opieka pielęgniarska od 3 do 8 godzin	60
18.	Opieka pielęgniarska powyżej 8 godzin	80

DYREKTOR
Samodzielnego Publicznego Szpitala Wojewódzkiego
im. Jana Bożego w Lublinie


Marzena Kowalczyk