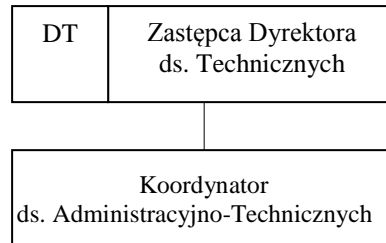


KOORDYNATOR DS. ADMINISTRACYJNO-TECHNICZNYCH

(LOKALIZACJA PRZY UL. LEONA KRUCZKOWSKIEGO 21 W LUBLINIE)

STRUKTURA ORGANIZACYJNA:



KOORDYNATOR DS. ADMINISTRACYJNO-TECHNICZNYCH

Koordynator ds. Administracyjno-Technicznych podlega bezpośrednio Zastępcy Dyrektora ds. Technicznych.

CEL:

Zapewnienie prawidłowej organizacji służb technicznych, gospodarczych i administracyjnych Szpitala zlokalizowanych przy ul. Kruczkowskiego 21.

ZAKRES CZYNNOŚCI:

1. Przyjmowanie i ewidencjonowanie korespondencji wpływającej z jednostek organizacyjnych Szpitala.
2. Rozdział korespondencji zgodnie z dekretacjami i dostarczanie do adresata.
3. Prowadzenie rejestru zgłaszanych usterek z komórek organizacyjnych Szpitala, przekazywanie ich do realizacji pracownikom technicznym oraz nadzór nad ich terminowym wykonaniem.
4. Nadzór nad pracownikami administracyjnymi i technicznymi – kontrola dyscypliny pracy, ocena i kontrola efektywności pracy.
5. Prowadzenie spraw związanych z prawidłowym administrowaniem nieruchomościami Szpitala.
6. Nadzór nad prawidłową realizacją umów zawartych przez Szpital na wynajem, użyczenia, dzierżawę, itp.
7. Prowadzenie nadzoru nad prawidłową eksploatacją urządzeń energetycznych, ciepłych, chłodniczych oraz kontrolowanie gospodarki wodno-ściekowej.
8. Współpraca z komórkami organizacyjnymi Szpitala w zakresie planowania robót remontowych i inwestycji.
9. Stosownie Prawa zamówień publicznych do udzielanych zamówień.
10. Udział w komisjach przetargowych.
11. Znajomość dokumentów Systemu Zarządzania Jakością ISO 9001, 14001, Akredytacji i innych obowiązujących na stanowisku pracy.
12. Realizacja powierzonych zadań w oparciu o wymagania wynikające z Systemu Zarządzania Jakością ISO 9001, 14001, Akredytacji i innych obowiązujących na stanowisku pracy.
13. Przestrzeganie przepisów BHP, p/poż, sanitarnych oraz Regulaminów Szpitala.
14. Wykonywanie innych czynności zleczanych przez Dyrektora Szpitala.

ODPOWIEDZIALNOŚĆ:

Ponoszona za prawidłowe wykonywanie powierzonych zadań i obowiązków wynikających z zakresu czynności.